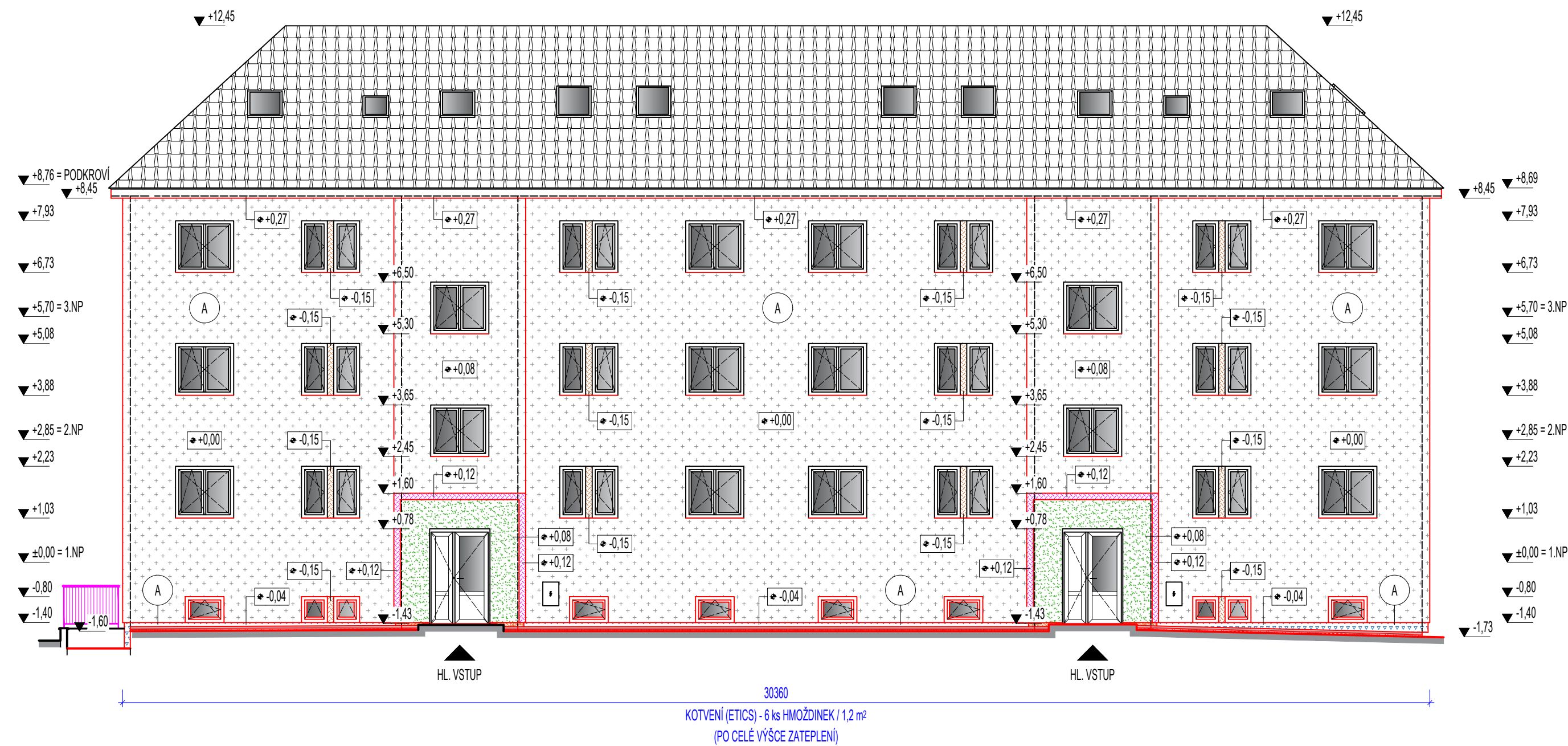


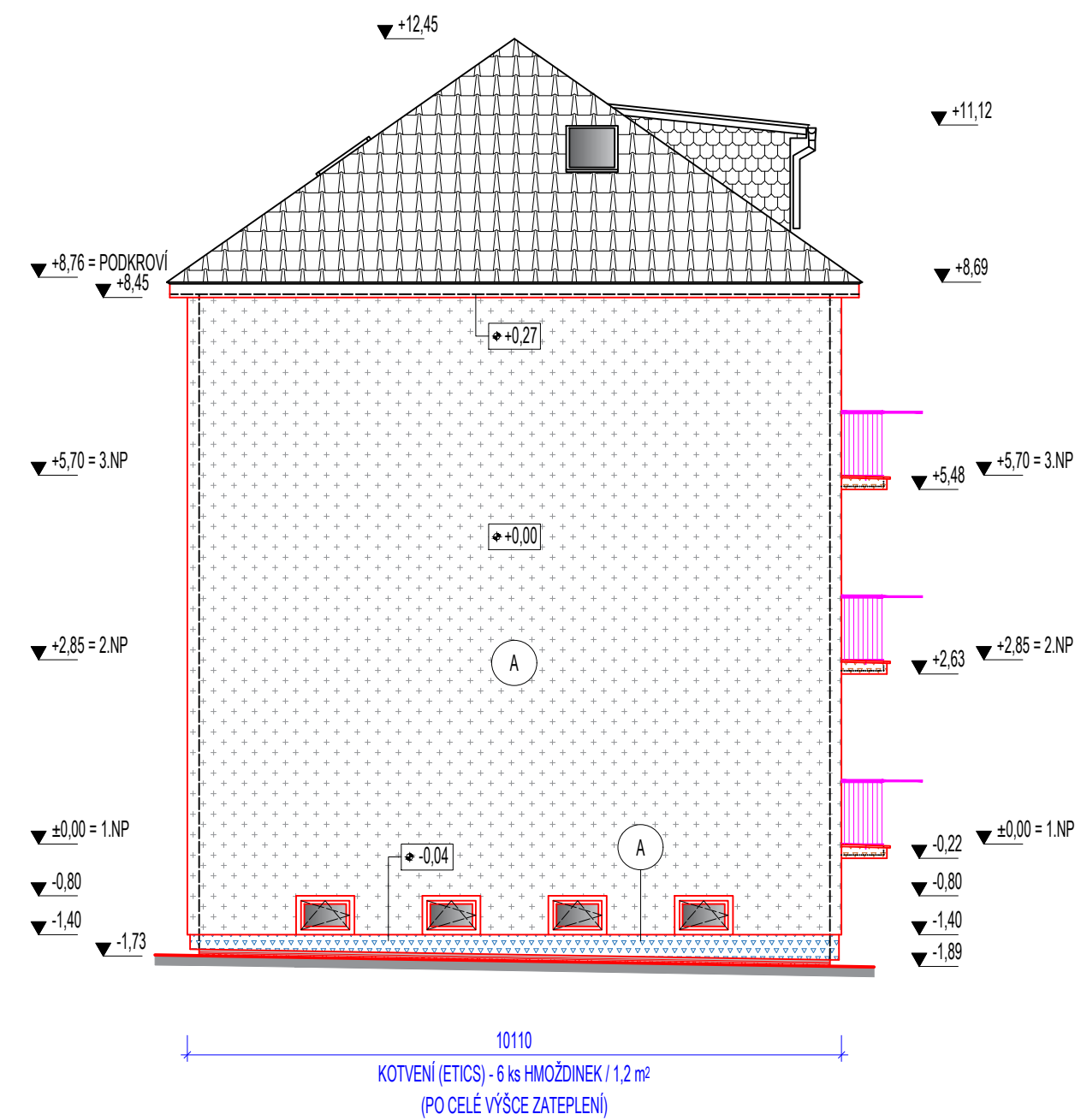
POHLED SEVEROVÝCHODNÍ

KOTEVNÍ PLÁN TEPELNÉHO IZOLANTU, M 1:100



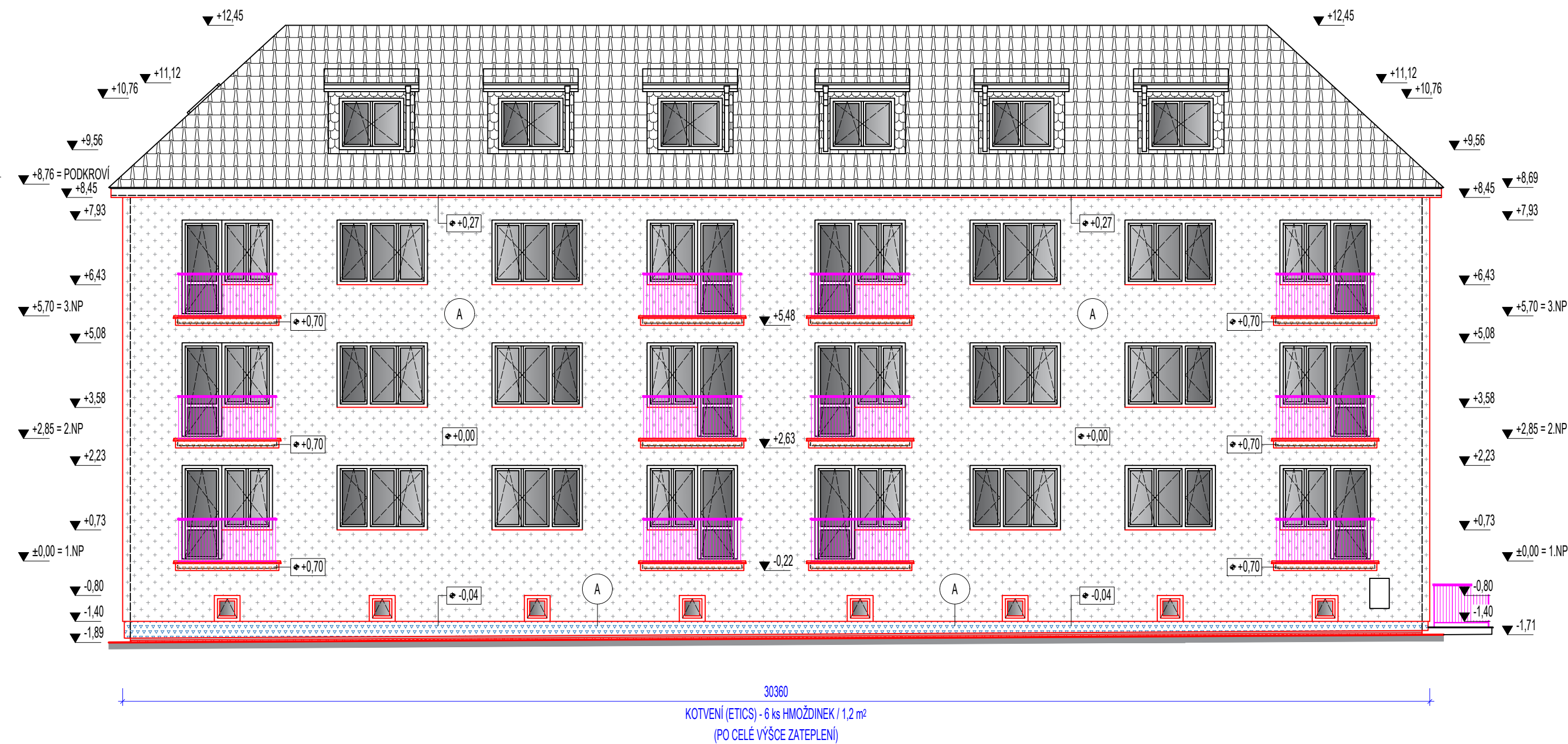
POHLED SEVEROZÁPADNÍ

KOTEVNÍ PLÁN TEPELNÉHO IZOLANTU, M 1:100



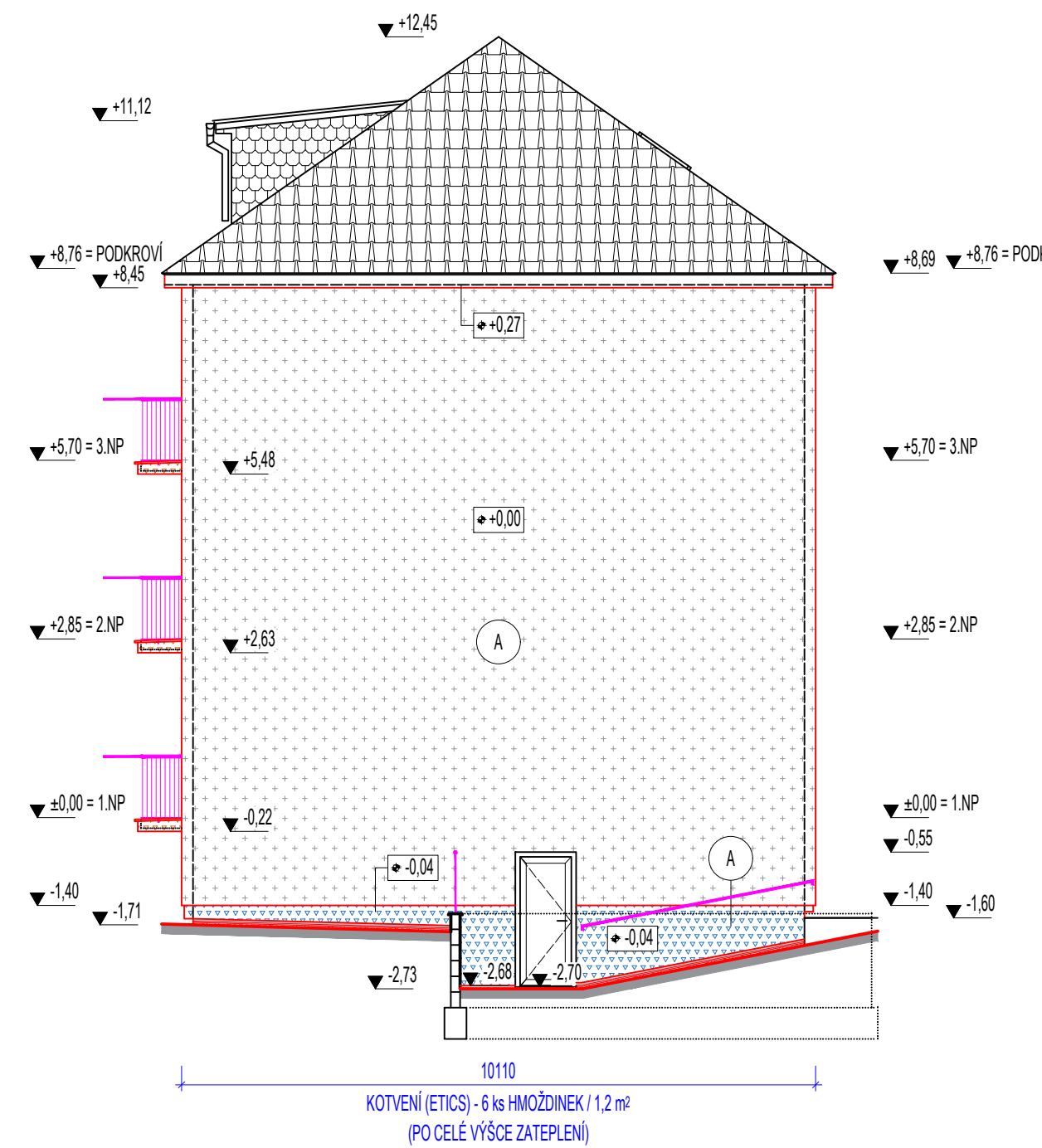
POHLED JIHOZÁPADNÍ

KOTEVNÍ PLÁN TEPELNÉHO IZOLANTU, M 1:100



POHLED JIHOVÝCHODNÍ

KOTEVNÍ PLÁN TEPELNÉHO IZOLANTU, M 1:100



LEGENDA MATERIÁLŮ

HMOŽDINKY DO OBVODOVÉHO ZDIVA Z PLNÝCH CIHEL
(TEPELNÝ IZOLANT Z MINERÁLNÍCH VLÁKEN)

- ZÁPUSTNÁ MONTÁŽ, TALÍŘOVÁ HMOŽDINKA S OCELOVÝM ŠROUBOVACÍM TRNEM Ø 60 mm A PŘÍDAVNÝM ROZŠÍŘOVACÍM TALÍŘEM Ø 90 mm, SYSTÉMOVÁ ZÁTKA Z MINERÁLNÍCH VLÁKEN Ø 65 mm, DL. HMOŽDINKY 215 mm, PLOCHA S MIN. 6 ks / 1,2 m², KOTEVNÍ HLDOUBKA 25 mm (TL. IZOLANTU 180 mm)
- ZÁPUSTNÁ MONTÁŽ, TALÍŘOVÁ HMOŽDINKA S OCELOVÝM ŠROUBOVACÍM TRNEM Ø 60 mm A PŘÍDAVNÝM ROZŠÍŘOVACÍM TALÍŘEM Ø 90 mm, SYSTÉMOVÁ ZÁTKA Z MINERÁLNÍCH VLÁKEN Ø 65 mm, DL. HMOŽDINKY 135 mm, PLOCHA S MIN. 6 ks / 1,2 m², KOTEVNÍ HLDOUBKA 25 mm (TL. IZOLANTU 100 mm)
- ZÁPUSTNÁ MONTÁŽ, TALÍŘOVÁ HMOŽDINKA S OCELOVÝM ŠROUBOVACÍM TRNEM Ø 60 mm A PŘÍDAVNÝM ROZŠÍŘOVACÍM TALÍŘEM Ø 90 mm, SYSTÉMOVÁ ZÁTKA Z MINERÁLNÍCH VLÁKEN Ø 65 mm, DL. HMOŽDINKY 215 mm, PLOCHA S MIN. 6 ks / 1,2 m², KOTEVNÍ HLDOUBKA 25 mm (TL. IZOLANTU 180 mm)
- ZÁPUSTNÁ MONTÁŽ, TALÍŘOVÁ HMOŽDINKA S OCELOVÝM ŠROUBOVACÍM TRNEM Ø 60 mm A PŘÍDAVNÝM ROZŠÍŘOVACÍM TALÍŘEM Ø 90 mm, SYSTÉMOVÁ ZÁTKA Z MINERÁLNÍCH VLÁKEN Ø 65 mm, DL. HMOŽDINKY 255 mm, PLOCHA S MIN. 6 ks / 1,2 m², KOTEVNÍ HLDOUBKA 25 mm (TL. IZOLANTU 180 + 40 mm)
- POVRCHOVÁ MONTÁŽ, TALÍŘOVÁ HMOŽDINKA S OCELOVÝM ŠROUBOVACÍM TRNEM Ø 60 mm A PŘÍDAVNÝM ROZŠÍŘOVACÍM TALÍŘEM Ø 110 mm, DL. HMOŽDINKY 95 mm, PLOCHA S MIN. 6 ks / 1,2 m², KOTEVNÍ HLDOUBKA 25 mm (TL. IZOLANTU 90 mm)

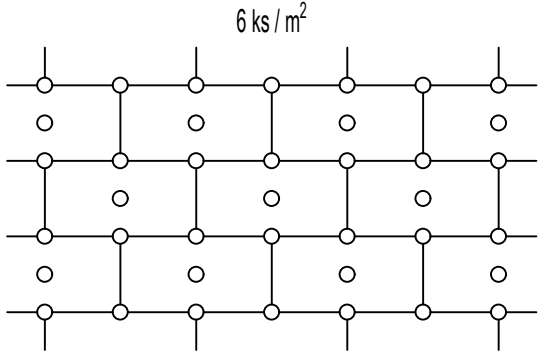
HMOŽDINKY DO ZÁKLADOVÉHO ZDIVA Z PLNÝCH CIHEL
(TEPELNÝ IZOLANT Z EXTRUDOVANÉHO POLYSTYRENU XPS)

- ZÁPUSTNÁ MONTÁŽ, TALÍŘOVÁ HMOŽDINKA S OCELOVÝM ŠROUBOVACÍM TRNEM Ø 60 mm, SYSTÉMOVÁ ZÁTKA Z PĚNOVÉHO POLYSTYRENU Ø 65 mm, DL. HMOŽDINKY 175 mm, PLOCHA S MIN. 6 ks / 1,2 m², KOTEVNÍ HLDOUBKA 25 mm (TL. IZOLANTU 140 mm)
- POVRCHOVÁ MONTÁŽ, TALÍŘOVÁ HMOŽDINKA S OCELOVÝM ŠROUBOVACÍM TRNEM Ø 60 mm, DL. HMOŽDINKY 175 mm, PLOCHA S MIN. 6 ks / 1,2 m², KOTEVNÍ HLDOUBKA 25 mm (TL. IZOLANTU 60 mm)
- ÚPRAVA STÁVAJÍCÍ NOPOVÉ FÓLIE NAD TERÉNEM, NOVÁ UKONČOVACÍ LÍŠTA NOPOVÉ FÓLIE

POZNÁMKA

- PLOCHA S HMOŽDINKAMI MIN. 6 ks / 1,2 m²
- PŘED ZAHÁJENÍM PRACÍ JE NUTNO PROVÉST VÝTAŽNÉ ZKOUŠKY A DLE JEJICH VÝSLEDKU PŘÍPADNĚ KOTEVNÍ PLÁN UPRAVIT

SCHÉMA ROZMÍSTĚNÍ HMOŽDINEK
PRO DESKY 1000x600 mm



Zodp. projektant:	Ing. Pavel Primas, Hejsinská 2733, 390 05 Tábor, IČO: 72151897	TA3 Projekt Architektonická a projektční kancelář Slovan Tábor – administrativní komplex ul. 9. května 678, 390 02 Tábor	
Vypracoval:	Ing. Aneta Bartáková, IČO: 08046557		
Investor:	Správa města Sezimovo Ústí, Průmyslová 1095, 391 02 Sezimovo Ústí	Zakázkové číslo: 2022-36 Datum: 09/2022 Stupeň: DPS	
Umístění stavby:	parc.č. st. 625, 193/6, k.ú. Sezimovo Ústí		
Název akce:	ZATEPLENÍ BYTOVÉHO DOMU č.p. 491, ul. LIPOVÁ, SEZIMOVO ÚSTÍ	Paré: 1:100	
Část projektu:	D.1 DOKUMENTACE OBJEKTŮ D.1.1 ARCHITEKTONICKO-STAVEBNÍ ŘEŠENÍ		
Název výkresu:	KOTEVNÍ PLÁN TEPELNÉHO IZOLANTU	Číslo výkresu: D.1.1.18	